



**Datablad
Wiking Ask Prestige Pacific**



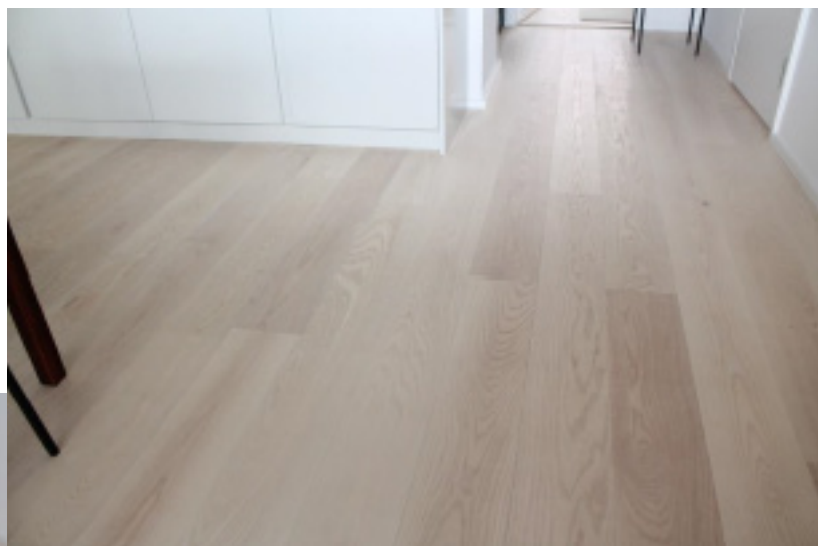
Ask Prestige Pacific Hvid Hårdvoks Olie

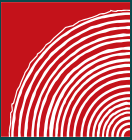
Wikings Prestige serie er eksklusive planker med en bredde på 235mm. Ask er en smuk lys træsort med en helt unik struktur i brunligt til rødligt kernetræ. Plankerne er opbygget i 3 lag med tværliggende mellemlag af fyr. Denne opbygning gør plankerne velegnede i forbindelse med gulvvarme og reducerer træets naturlige bevægelser med op til 70 %. Plankerne har afrundede kanter, som fremhæver de enkelte plankers bredde.

Wiking Ask plankegulve fremstilles af udsøgt dansk ask.

Pacific sorteringen er den lyse varieret sortering med harmonisk flot farvespil og næsten knastfri.

Wiking Ask Prestige Pacific fås med forskellige overfladebehandlinger.



**Dimensioner:**

15x235x1600-2350 (Q-LOC)

22x235x2200-2350 (F/N – godkendt til 60cm strø afstand)

Overfladebehandling: Hvid Hårdvoks Olie**Slidlag:** 4mm**Vedligeholdelse:** Vedligeholdelsesvoks påføres steder hvor overfladen slides. Man kan vedligeholde pletvis hvor slidtagen er størst, men det anbefales 1 gang årligt at tage hele den synlige overflade.**Rengøring:** Løs snavs støvsuges eller tømoppes regelmæssigt.**Vask:** Brug kun sæbe, der er godkendt til voksoverflader.**Andre mulige overfladebehandlinger:**

Hvid Olie

Hvid Matlak

*(Ikke alle overflader er tilgængelige i de forskellige tykkelser og bredde – ring og forhør nærmere 97 52 56 00)

Teknisk information:

3 lags lamelopbygning.

Mellemlag af nordsvensk fyr med afspændingsriller.

Gulvene leveres længdepakket.

Ved 12mm (Sildeben): Hvert bræt har Fer/Not – kun svømmende lægning. Ved 14-15mm:

Hvert bræt forsynes med Q-LOC 5G klik system.

Ved 22-32mm: Hvert bræt har Fer/Not.



Øvrige komponenter

Lim	Pvac - lim / D3 - lim	≤ 70 gram
Spartelmasse	Sandspartel	≥ 1 gram
Spartelmasse	UV Spartel	≥ 1 gram
Hvid Matlak Natur Matlak	8 lag 7 lag (-1 x Hvid Base)	1 x Hvid Base 2 x Spartel Lak 2 x Mellem Lak 1 x Slibe Lak 2 x Top Lak
Hård Voksolie	Natur: 1 x Klar base coat 1 x Klar top coat	Hvid: 1 x Hvid base coat 1 x Klar top coat
Olie	Eg: 2 lag olie Fyr, Ask, Douglas Lærk, Bøg: 1 lag Olie	Skal efterbehandles efter lægningen. Anbefales: Trip Trap oliepleje produkter.

Hårdhed

Ask	4,1 Brinell	Ca. 675 kg/m ³
Eg	3,4 Brinell	710 kg/m ³
Bøg	2,8 Brinell	710 kg/m ³
Lærk Fyr	1,9 Brinell 1,6 Brinell	550-640 kg/m ³ 520 kg/m ³
Douglas	1,6 Brinell	500 kg/m ³



Ask Prestige Pacific Hvid Matlak

Wikings Prestige serie er eksklusive planker med en bredde på 235mm. Ask er en smuk lys træsort med en helt unik struktur i brunligt til rødligt kernetræ. Plankerne er opbygget i 3 lag med tværliggende mellemlag af fyr. Denne opbygning gør plankerne velegnede i forbindelse med gulvvarme og reducerer træets naturlige bevægelser med op til 70 %. Plankerne har afrundede kanter, som fremhæver de enkelte plankers bredde.

Wiking Ask plankegulve fremstilles af udsøgt dansk ask.

Pacific sorteringen er den lyse varieret sortering med harmonisk flot farvespil og næsten knastfri.

Wiking Ask Prestige Pacific fås med forskellige overfladebehandlinger.



**Dimensioner:**

15x235x1600-2350 (Q-LOC)

22x235x2200-2350 (F/N – godkendt til 60cm strø afstand)

Overfladebehandling: Hvid Matlak**Slidlag:** 4mm**Vedligeholdelse:** Hvis ønsket kan benyttes Trip Trap lakpleje til opfriskning af overfladen.**Rengøring:** Rengøres ved støvsugning og let vask i gulvsæbe uden hvidpigment.**Andre mulige overfladebehandlinger:**

Hvid Olie

Hvid Hårdvoks Olie

*(Ikke alle overflader er tilgængelige i de forskellige tykkelser og bredde – ring og forhør nærmere 97 52 56 00)

Teknisk information:

3 lags lamelopbygning.

Mellemlag af nordsvensk fyr med afspændingsriller.

Gulvene leveres længdepakket.

Ved 12mm (Sildebæn): Hvert bræt har Fer/Not – kun svømmende lægning. Ved 14-15mm: Hvert bræt forsynes med Q-LOC 5G klik system.

Ved 22-32mm: Hvert bræt har Fer/Not.



Øvrige komponenter

Lim	Pvac - lim / D3 - lim	≤ 70 gram
Spartelmasse	Sandspartel	≥ 1 gram
Spartelmasse	UV Spartel	≥ 1 gram
Hvid Matlak Natur Matlak	8 lag 7 lag (-1 x Hvid Base)	1 x Hvid Base 2 x Spartel Lak 2 x Mellem Lak 1 x Slibe Lak 2 x Top Lak
Hård Voksolie	Natur: 1 x Klar base coat 1 x Klar top coat	Hvid: 1 x Hvid base coat 1 x Klar top coat
Olie	Eg: 2 lag olie Fyr, Ask, Douglas Lærk, Bøg: 1 lag Olie	Skal efterbehandles efter lægningen. Anbefales: Trip Trap oliepleje produkter.

Hårdhed

Ask	4,1 Brinell	Ca. 675 kg/m ³
Eg	3,4 Brinell	710 kg/m ³
Bøg	2,8 Brinell	710 kg/m ³
Lærk Fyr	1,9 Brinell 1,6 Brinell	550-640 kg/m ³ 520 kg/m ³
Douglas	1,6 Brinell	500 kg/m ³



Ask Prestige Pacific Hvid Olie

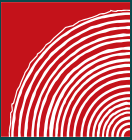
Wikings Prestige serie er eksklusive planker med en bredde på 235mm. Ask er en smuk lys træsort med en helt unik struktur i brunligt til rødligt kernetræ. Plankerne er opbygget i 3 lag med tværliggende mellemlag af fyr. Denne opbygning gør plankerne velegnede i forbindelse med gulvvarme og reducerer træets naturlige bevægelser med op til 70 %. Plankerne har afrundede kanter, som fremhæver de enkelte plankers bredde.

Wiking Ask plankegulve fremstilles af udsøgt dansk ask.

Pacific sorteringen er den lyse varieret sortering med harmonisk flot farvespil og næsten knastfri.

Wiking Ask Prestige Pacific fås med forskellige overfladebehandlinger.



**Dimensioner:**

15x235x1600-2350 (Q-LOC)

22x235x2200-2350 (F/N – godkendt til 60cm strø afstand)

Overfladebehandling: Hvid Olie**Slidlag:** 4mm**Vedligeholdelse:** Trip Trap Oliepleje Hvid eller Plejeolie Ekstra Hvid Rengøring: Løs snavs støvsuges regelmæssigt.**Efterbehandling:** Trip Trap Oliepleje Hvid eller Plejeolie Ekstra Hvid.**Vask:** 250 ml Trip Trap Natursæbe Hvid til 5L vand.**Andre mulige overfladebehandlinger:**

Hvid Hårdvoks Olie

Hvid Matlak

*(Ikke alle overflader er tilgængelige i de forskellige tykkelser og bredde – ring og forhør nærmere 97 52 56 00)

Teknisk information:

3 lags lamelopbygning.

Mellemlag af nordsvensk fyr med afspændingsriller.

Gulvene leveres længdepakket.

Ved 12mm (Sildebæn): Hvert bræt har Fer/Not – kun svømmende lægning. Ved 14-15mm:

Hvert bræt forsynes med Q-LOC 5G klik system.

Ved 22-32mm: Hvert bræt har Fer/Not.



Øvrige komponenter

Lim	Pvac - lim / D3 - lim	≤ 70 gram
Spartelmasse	Sandspartel	≥ 1 gram
Spartelmasse	UV Spartel	≥ 1 gram
Hvid Matlak Natur Matlak	8 lag 7 lag (-1 x Hvid Base)	1 x Hvid Base 2 x Spartel Lak 2 x Mellem Lak 1 x Slibe Lak 2 x Top Lak
Hård Voksolie	Natur: 1 x Klar base coat 1 x Klar top coat	Hvid: 1 x Hvid base coat 1 x Klar top coat
Olie	Eg: 2 lag olie Fyr, Ask, Douglas Lærk, Bøg: 1 lag Olie	Skal efterbehandles efter lægningen. Anbefales: Trip Trap oliepleje produkter.

Hårdhed

Ask	4,1 Brinell	Ca. 675 kg/m ³
Eg	3,4 Brinell	710 kg/m ³
Bøg	2,8 Brinell	710 kg/m ³
Lærk Fyr	1,9 Brinell 1,6 Brinell	550-640 kg/m ³ 520 kg/m ³
Douglas	1,6 Brinell	500 kg/m ³