



# Datablad Wiking Eg Select





## Eg Select Hvid Matlak

Eg Select er fremstillet af udsøgt dansk eg, der er hårdt og stærkt kvalitets træ. Select sorteringen er den lyse ensartet og stilfulde sortering med let knastpil.

Plankerne er opbygget i 3 lag med tværliggende mellemlag. Denne opbygning gør plankerne velegnede i forbindelse med gulvvarme og reducerer træets naturlige bevægelser med op til 70 %. Plankerne har afrundede kanter, som fremhæver de enkelte plankers bredde. Wiking Eg Select fås i forskellige dimensioner og overfladebehandlinger.





**Dimensioner:**

15x155x1600-2350

15x185x1600-2350

22x185x2200-2350

**Overfladebehandling:** Hvid Matlak**Slidlag:** 4mm**Vedligeholdelse:** Hvis ønsket kan benyttes Trip Trap lakpleje til opfriskning af overfladen.**Rengøring:** Rengøres ved støvsugning og let vask i gulvsæbe uden hvidpigment.**Andre mulige overfladebehandlinger:**

Hvid Olie

Natur Olie

Natur Matlak

**Teknisk information:**

3 lags lamelopbygning.

Mellemlag af nordsvensk fyr med afspændingsriller.

Gulvene leveres længdepakket.

Ved 12mm (Sildebæn): Hvert bræt har Fer/Not – kun svømmende lægning. Ved 14-15mm: Hvert bræt forsynes med Q-LOC 5G klik system.

Ved 22-32mm: Hvert bræt har Fer/Not.



## Øvrige komponenter

Lim	Pvac - lim / D3 - lim	≤ 70 gram
Spartelmasse	Sandspartel	≥ 1 gram
Spartelmasse	UV Spartel	≥ 1 gram
Hvid Matlak Natur Matlak	8 lag 7 lag (-1 x Hvid Base)	1 x Hvid Base 2 x Spartel Lak 2 x Mellem Lak 1 x Slibe Lak 2 x Top Lak
Hård Voksolie	Natur: 1 x Klar base coat 1 x Klar top coat	Hvid: 1 x Hvid base coat 1 x Klar top coat
Olie	Eg: 2 lag olie  Fyr, Ask, Douglas Lærk, Bøg: 1 lag Olie	Skal efterbehandles efter lægningen.  Anbefales: Trip Trap oliepleje produkter.

## Hårdhed

Ask	4,1 Brinell	Ca. 675 kg/m <sup>3</sup>
Eg	3,4 Brinell	710 kg/m <sup>3</sup>
Bøg	2,8 Brinell	710 kg/m <sup>3</sup>
Lærk Fyr	1,9 Brinell 1,6 Brinell	550-640 kg/m <sup>3</sup> 520 kg/m <sup>3</sup>
Douglas	1,6 Brinell	500 kg/m <sup>3</sup>



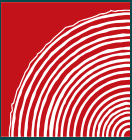
## Eg Select Hvid Olie

Eg Select er fremstillet af udsøgt dansk eg, der er hårdt og stærkt kvalitets træ. Select sorteringen er den lyse ensartet og stilfulde sortering med let knastpil.

Plankerne er opbygget i 3 lag med tværliggende mellemlag. Denne opbygning gør plankerne velegnede i forbindelse med gulvvarme og reducerer træets naturlige bevægelser med op til 70 %. Plankerne har afrundede kanter, som fremhæver de enkelte plankers bredde.

Wiking Eg Select fås i forskellige dimensioner og overfladebehandlinger.



**Dimensioner:**

15x155x1600-2350  
15x185x1600-2350  
22x185x2200-2350

**Overfladebehandling:** Trip Trap Hvid Olie

**Slidlag:** 4mm

**Vedligeholdelse:** Trip Trap Hvid Olie

**Rengøring:** Rengøres ved støvsugning og let vask i gulvsæbe uden hvidpigment.

**Andre mulige overfladebehandlinger:**

Natur Olie  
Natur Matlak  
Hvid Matlak

**Teknisk information:**

3 lags lamelopbygning.  
Mellemlag af nordsvensk fyr med afspændingsriller.  
Gulvene leveres længdepakket.

Ved 12mm (Sildeben): Hvert bræt har Fer/Not – kun svømmende lægning. Ved 14-15mm:  
Hvert bræt forsynes med Q-LOC 5G klik system.  
Ved 22-32mm: Hvert bræt har Fer/Not.



## Øvrige komponenter

Lim	Pvac - lim / D3 - lim	≤ 70 gram
Spartelmasse	Sandspartel	≥ 1 gram
Spartelmasse	UV Spartel	≥ 1 gram
Hvid Matlak Natur Matlak	8 lag 7 lag (-1 x Hvid Base)	1 x Hvid Base 2 x Spartel Lak 2 x Mellem Lak 1 x Slibe Lak 2 x Top Lak
Hård Voksolie	Natur: 1 x Klar base coat 1 x Klar top coat	Hvid: 1 x Hvid base coat 1 x Klar top coat
Olie	Eg: 2 lag olie  Fyr, Ask, Douglas Lærk, Bøg: 1 lag Olie	Skal efterbehandles efter lægningen.  Anbefales: Trip Trap oliepleje produkter.

## Hårdhed

Ask	4,1 Brinell	Ca. 675 kg/m <sup>3</sup>
Eg	3,4 Brinell	710 kg/m <sup>3</sup>
Bøg	2,8 Brinell	710 kg/m <sup>3</sup>
Lærk Fyr	1,9 Brinell 1,6 Brinell	550-640 kg/m <sup>3</sup> 520 kg/m <sup>3</sup>
Douglas	1,6 Brinell	500 kg/m <sup>3</sup>



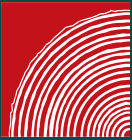
## Eg Select Natur Olie

Eg Select er fremstillet af udsøgt dansk eg, der er hårdt og stærkt kvalitets træ. Select sorteringen er den lyse ensartet og stilfulde sortering med let knastpil.

Plankerne er opbygget i 3 lag med tværliggende mellemlag. Denne opbygning gør plankerne velegnede i forbindelse med gulvvarme og reducerer træets naturlige bevægelser med op til 70 %. Plankerne har afrundede kanter, som fremhæver de enkelte plankers bredde. Wiking Eg Select fås i forskellige dimensioner og overfladebehandlinger.





**Dimensioner:**

15x155x1600-2350  
15x185x1600-2350  
22x185x2200-2350

**Overfladebehandling:** Trip Trap Natur Olie

**Slidlag:** 4mm

**Vedligeholdelse:** Trip Trap Natur Olie

**Rengøring:** Rengøres ved støvsugning og let vask i gulvsæbe uden hvidpigment.

**Andre mulige overfladebehandlinger:**

Hvid Olie  
Hvid Matlak  
Natur Matlak

**Teknisk information:**

3 lags lamelopbygning.  
Mellemlag af nordsvensk fyr med afspændingsriller.  
Gulvene leveres længdepakket.

Ved 12mm (Sildeben): Hvert bræt har Fer/Not – kun svømmende lægning. Ved 14-15mm:  
Hvert bræt forsynes med Q-LOC 5G klik system.  
Ved 22-32mm: Hvert bræt har Fer/Not.



## Øvrige komponenter

Lim	Pvac - lim / D3 - lim	≤ 70 gram
Spartelmasse	Sandspartel	≥ 1 gram
Spartelmasse	UV Spartel	≥ 1 gram
Hvid Matlak Natur Matlak	8 lag 7 lag (-1 x Hvid Base)	1 x Hvid Base 2 x Spartel Lak 2 x Mellem Lak 1 x Slibe Lak 2 x Top Lak
Hård Voksolie	Natur: 1 x Klar base coat 1 x Klar top coat	Hvid: 1 x Hvid base coat 1 x Klar top coat
Olie	Eg: 2 lag olie  Fyr, Ask, Douglas Lærk, Bøg: 1 lag Olie	Skal efterbehandles efter lægningen.  Anbefales: Trip Trap oliepleje produkter.

## Hårdhed

Ask	4,1 Brinell	Ca. 675 kg/m <sup>3</sup>
Eg	3,4 Brinell	710 kg/m <sup>3</sup>
Bøg	2,8 Brinell	710 kg/m <sup>3</sup>
Lærk Fyr	1,9 Brinell 1,6 Brinell	550-640 kg/m <sup>3</sup> 520 kg/m <sup>3</sup>
Douglas	1,6 Brinell	500 kg/m <sup>3</sup>