

# Grand Majestic Comfort

## Tekniske data.

BERRY  ALLOC

05/2025

	Indeholder	m <sup>2</sup>	vægt
1 pakke Grand Majestic Comfort	3 planker	2,19 m <sup>2</sup>	21,7 kg
1 palle Grand Majestic Comfort	42 pakker	92,01 m <sup>2</sup>	952,7 kg

### produktspecifikationer

Dimensioner	2410 x 303 mm
Total tykkelse	12,3 mm (10,3 + 2)
Pressede kanter (V-fuge)	4
Låsesystem	Aluloc Prime
Klassificering i henhold til europæisk standard EN 10874	23 høj belastning i boliger 34 meget høj belastning i det offentlige miljø
Garanti i boliger	Levetid
Garanti i det offentlige miljø	10 år

Garantibetingelser på [www.berryalloc.com](http://www.berryalloc.com)

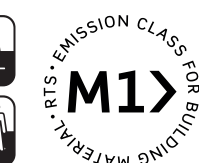
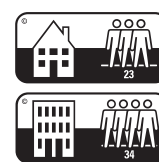
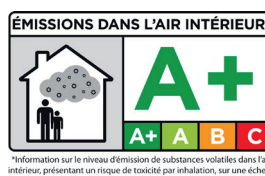
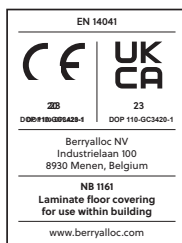
### opbygning

Overflade	Høytrykslaminat (SPL), imprægneret med melamin og phenolharpiks
Kernemateriale	Fugtbestandig HDF
Bagside	Stabiliserende (plastimprægneret) lag
Underlagsmateriale	BerryAlloc SilentSystem, fastgjort til plankens bagside

### testresultater

Slidstyrke	EN 13329	AC6 (IP≥8500)
Slagfasthed	EN 13329	lille kugle: ≥ 15 N - stor kugle ≥ 1600 mm)
Tykkelses ændring	ISO 24336	7 % (krav ≤ 8 %)
Brandklasse	EN 13501-1	Bfl-S1
Formaldehydemission	EN 717-1	E1
Skridsikkerhed	EN 13893	DS
Densitet	EN 323	950 kg/m <sup>3</sup>
Pletresistens	EN 438.2.26	5 (grupperne 1+2) ; 4 (gruppe 3)
Effekt af møbelben	EN 424	ingen skade (fodtype 0)
Effekt af stol med hjul	EN 425	Ingen skader eller synlige overfladeændringer ved 25.000 omdrejninger med hårde hjul (type H)
Termisk modstand	ISO 8302 (EN 12664 / EN 12667)	0,13 m <sup>2</sup> K/W – Egnet til gulvvarme/-køling. Detaljerede anvisninger på <a href="http://www.berryalloc.com">www.berryalloc.com</a>

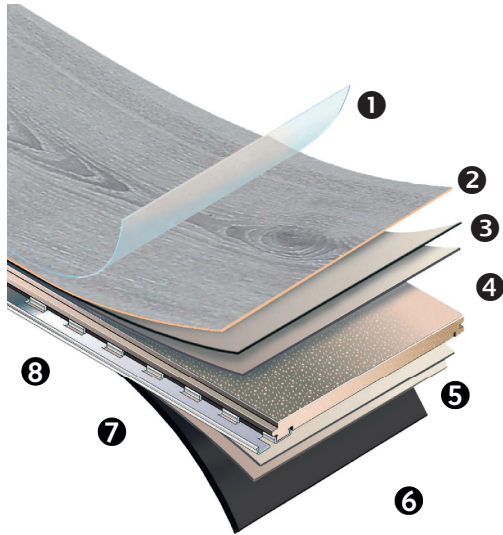
high pressure floors.



[www.berryalloc.com](http://www.berryalloc.com)

05/2025

### Hvad er et højtryksgulv lavet af?



- 1 AC6 toplag /klasse 34
- 2 Imprægneret dekorpapir
- 3 Semi-preset laminat (2 Kraft papir)
- 4 Limpapir papir
- 5 Fugtbestandig HDF kerne
- 6 Stabiliserende lag
- 7 BerryAlloc SilentSystem
- 8 låsesystem

high pressure floors.