



6 mm

BASIC

11
PANEELE
PANNEAUX
TABLAS
PANELS
ΠΑΝΕΛΕΙ
ΣΑΝΙΔΕΣ

1.376 x 193 x 6 mm = **2,921 m²**

≈ 15 kg

54.17 x 7.59 x 0.236" = **31.44 sq.ft**

33 lbs approx.

AC3 · 23

WOHNEN · DOMESTIQUE · LIVING · ЖИЛЬЯ · ΟΙΚΙΑΚΗ ΧΡΗΣΗ

EN ISO 10874



6 ΧΡΟΝΙΑ
 ΕΓΓΥΗΣΗ
 ΣΥΜΦΩΝΑ ΜΕ ΤΗΝ
 ΕΓΓΥΗΣΗ ΚΡΟΝΟΤΕΧ

WICHTIG

Verpackung vor dem Öffnen mindestens 48 Stunden bei Zimmertemperatur (mind. 18 °C) waagrecht im Raum lagern.

ESSENTIEL

Avant l'ouverture, veuillez stocker l'emballage au moins 48 heures à température ambiante (min. 18 °C), à l'horizontale.

IMPORTANT

Before opening, please store packaging at room temperature (min. 18 °C) for at least 48 hours.

ВАЖНО

Перед открытием упаковки следует уложить горизонтально и выдержать минимум 48 часов при комнатной температуре (мин. 18 °C).

ΣΗΜΑΝΤΙΚΟ

ΠΡΙΝ ΤΟ ΑΝΟΙΓΜΑ ΤΗΣ ΣΥΣΚΕΥΑΣΙΑΣ ΝΑ ΑΠΟΘΗΚΕΥΤΕΙ ΣΕ ΘΕΡΜΟΚΡΑΣΙΑ ΔΩΜΑΤΙΟΥ (ΕΛΑΧ. 18C) ΓΙΑ ΤΟΥΛΑΧΙΣΤΟΝ 48 ΩΡΕΣ.

IMPORTANTE

Lasciare riposare il prodotto in posizione orizzontale, per almeno 48 ore, a temperatura ambiente prima della posa (18-24 °C; 45% - 60% UR).

IMPORTANT

Înainte de a deschide, vă rugăm să păstrați pachetele pentru cel puțin 48 de ore la temperatura camerei (minim 18 °C).



ÉMISSIONS DANS L'AIR INTÉRIEUR*



* Information sur le niveau d'émission de substances volatiles dans l'air intérieur, présentant un risque de toxicité par inhalation, sur une échelle de classe allant de A+ (très faibles émissions) à C (fortes émissions).



13

DOP: KDE_LF_012
 EN 14041:2004 / AC2006

Bodenbelag zur Verwendung in Gebäuden, Floor Covering for internal use, NB 0766, Cfl-s1, E1, DS, PCP < 5 ppm, R < 0,15 m²/K/W

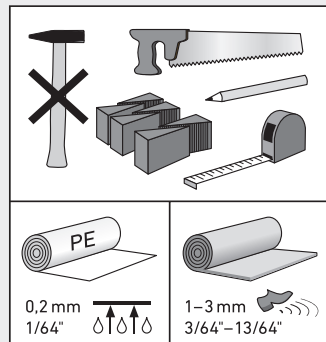
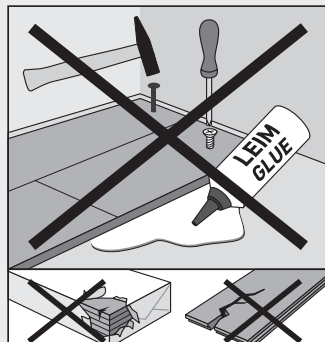
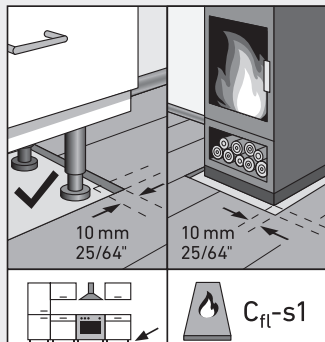
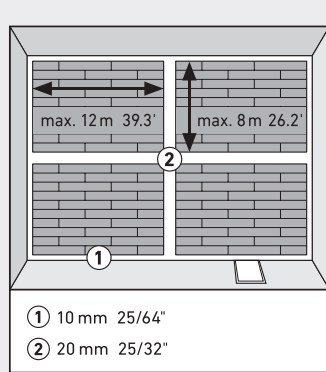
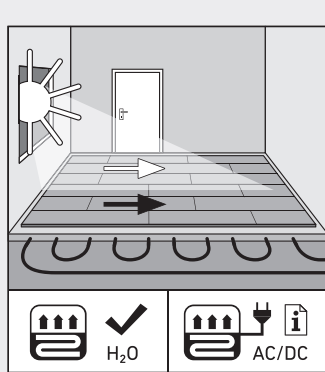
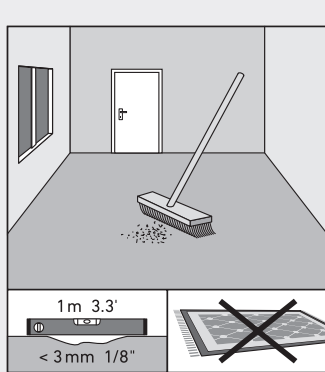
SWISS KRONO TEX GmbH & Co. KG
 Wittstocker Chaussee 1
 16909 Heiligengrabe
 www.swisskrono.com/de



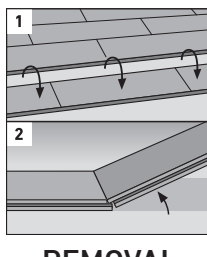
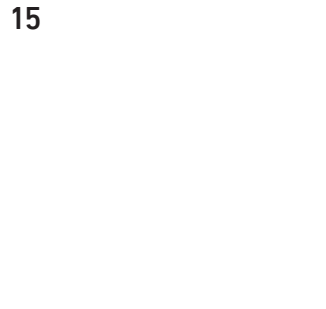
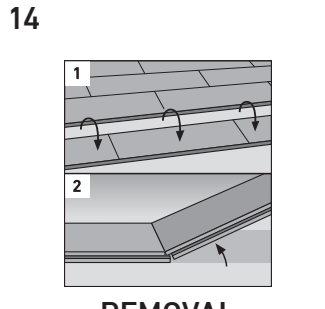
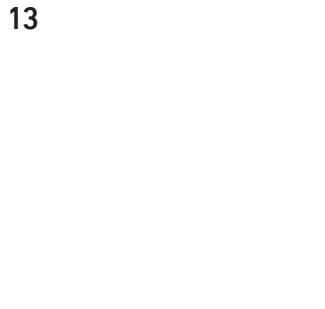
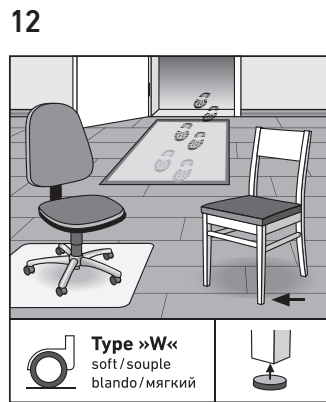
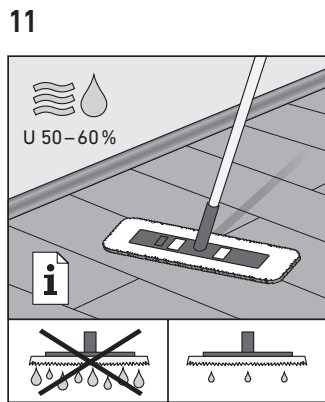
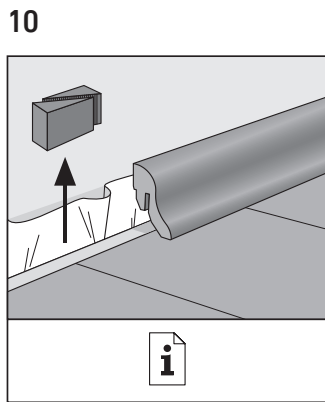
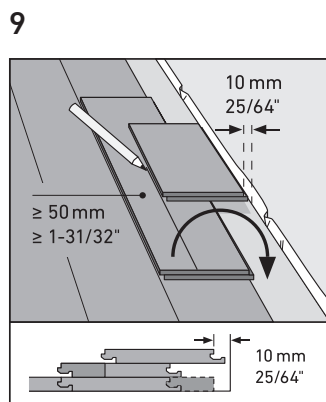
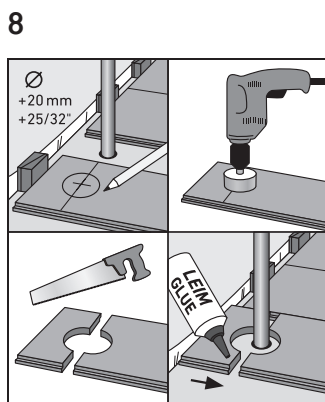
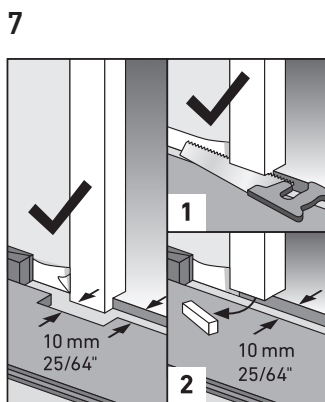
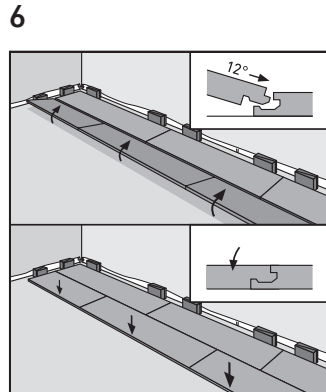
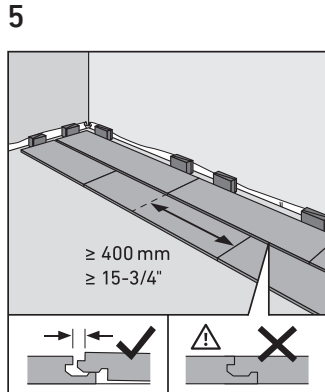
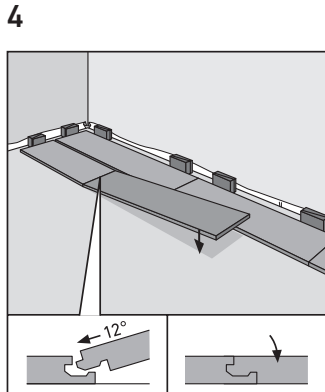
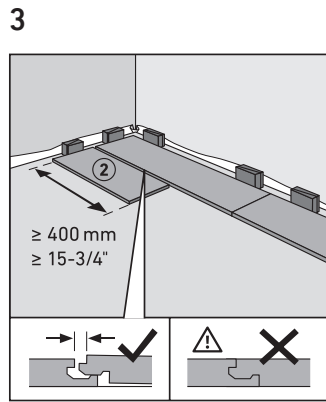
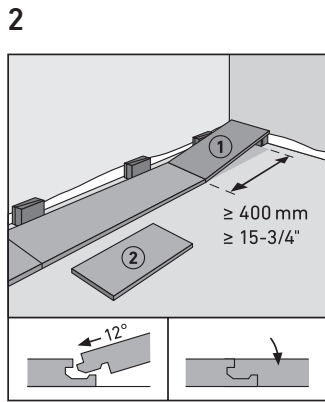
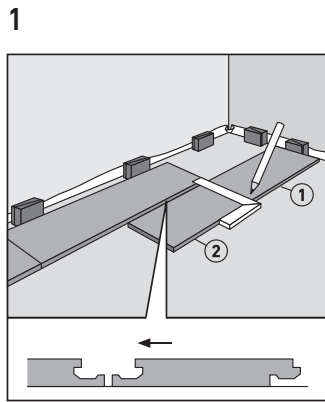
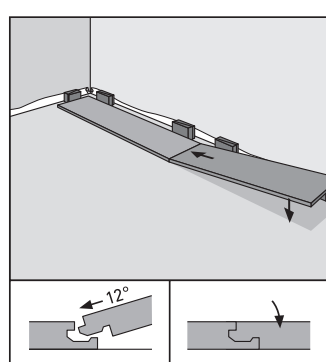
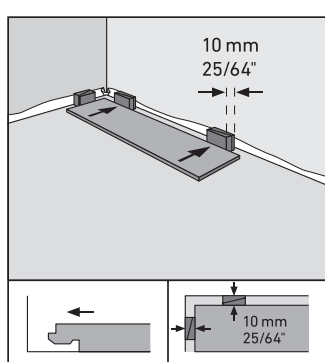
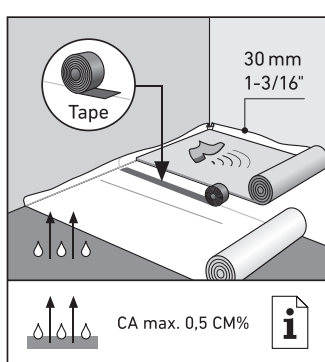
Made in Germany



1139.25



INSTALLATION



REMOVAL

GARANTIEERKLÄRUNG

Wir, die SWISS KRONO TEX GmbH & Co. KG (Wittstocker Chaussee 1; 16909 Heiligengrabe) gewähren eine Garantie auf die Abriebbeständigkeit der SWISS KRONO TEX-Laminatböden, gemäß den unten genannten Bestimmungen. Die Garantiezeit beginnt mit dem Kaufdatum und ist in Jahren in der Tabelle nach Benutzungsjahren für Verbraucher und für Gewerbetreibende getrennt dargestellt.

Kollektion	privat	gewerblich
BASIC	6 Jahre	—

GARANTIEVORAUSSETZUNGEN

Die Laminatpaneele müssen vor und während ihrer Verlegung auf vorhandene Mängel geprüft werden. Trotz sichtbarer Mängel verlegter Laminatboden ist von der Garantie ausgeschlossen. Der Laminatboden muss, entsprechend der Verlegeanleitung, fachgerecht in trockenen Räumen gemäß seiner jeweiligen Beanspruchungsklasse verlegt worden sein. In Nassräumen verlegter Laminatboden ist von der Garantie ausgeschlossen. Abriebstellen am Laminatboden sind erkennbar auf einer Fläche von mindestens 1 cm² deutlich erkennbar auf einer Fläche; insbesondere die Dekorschicht vollständig abgerieben sein. Abriebstellen an den Elementkanten und durch außergewöhnliche und unsachgemäße, insbesondere mechanische Beanspruchung verursachte Beschädigungen sind von der Garantie ausgeschlossen. Zur Erhaltung der Garantie

muss der Laminatboden entsprechend der Pflegeanleitung regelmäßig gereinigt und gepflegt werden. Etwaige Garantieansprüche sind innerhalb von 30 Tagen nach Feststellung des Abriebs unter Vorlage der Originalrechnung beim Händler geltend zu machen. Zur Überprüfung von Garantieansprüchen erhält SWISS KRONO TEX GmbH & Co. KG das Recht, den betroffenen Boden vor Ort zu besichtigen.

Die unentgeltliche Inanspruchnahme der gesetzlichen Rechte in Bezug auf Mängel (nach §§ 437 BGB ff) wird durch diese Garantie nicht eingeschränkt. Bitte wenden Sie sich für die Inanspruchnahme ihrer gesetzlichen Rechte an ihren Händler/Verkäufer.

GARANTIELEISTUNGEN

In Garantiefällen liefert SWISS KRONO TEX GmbH & Co. KG Ersatz für die beschädigten Elemente. Ist der betroffene Laminatboden nicht mehr lieferbar, kann der Käufer Ersatz gleichwertiger Qualität aus dem aktuellen Sortiment von SWISS KRONO TEX wählen. Da von einem jährlichen nutzungsbedingten Wertverlust des Laminatbodens von 10% auszugehen ist, macht SWISS KRONO TEX GmbH & Co. KG eine Ersatzlieferung von einer entsprechenden Zuzahlung des Kunden abhängig. Eine Haftung für weitere Schäden, insbesondere Folgeschäden – wie mit dem Ein- und Ausbau und dem Transport von beschädigtem Laminatboden verbundene Kosten – ist ausgeschlossen.

MANUFACTURER'S DECLARATION

We, SWISS KRONO TEX GmbH & Co. KG (Wittstocker Chaussee 1; 16909 Heiligengrabe), grant an additional warranty covering the wear resistance of SWISS KRONO TEX laminate floors in accordance with the provisions below. The warranty period depends on the type of utilization (private or commercial) and begins with the date of purchase.

Collection	private	commercial
BASIC	6 years	—

WARRANTY CONDITIONS

The laminate floor panels must be checked for defects prior to and during their installation. Any laminate flooring installed despite exhibiting visible defects is excluded from the warranty. The laminate flooring of the appropriate wear-resistance class must be properly installed in dry rooms in accordance with the installation instructions. Any laminate flooring installed in moist rooms is excluded from the warranty. Cases of wear on laminate flooring must be visible over an area of at least one square centimeter, and in particular the decor layer must be completely worn away. Wear at the edges of elements and any damage caused by abnormal and inappropriate wear, and especially by mechanical action, are excluded from the warranty. The warranty is

voided unless the laminate flooring is regularly cleaned and cared for. Any warranty claims must be submitted together with the original invoice to the merchant who made the sale within 30 days of discovering the wear. SWISS KRONO TEX GmbH & Co. KG reserves the right to inspect affected floors on-site to determine whether warranty claims are justified.

The free exercise of statutory rights in respect of defects (in accordance with §§ 437 BGB ff) is not restricted by this manufacturer's declaration/warranty. Please contact your dealer/seller to claim your statutory rights.

WARRANTY FULFILMENT

In cases covered by the warranty, SWISS KRONO TEX GmbH & Co. KG will replace the damaged elements. If the affected laminate flooring is no longer available, the buyer may select another flooring of equivalent quality from the current SWISS KRONO TEX range. As it may be assumed that laminate flooring depreciates at the rate of ten percent yearly as a result of normal wear and tear, SWISS KRONO TEX GmbH & Co. KG will charge the customer the accumulated amount of the depreciation as a condition for supplying the replacement. No liability for supplying the replacement, and in particular not for ancillary damages such as costs incurred for the removal and transport of damaged flooring or the installation of new flooring.